



Žádost:

Žádost o poskytnutí informace ze dne 1.3.2021 dle zákona č. 106/1999 Sb., o svobodném přístupu k informacím, ve znění pozdějších předpisů, týkající se informace o veřejných zakázkách a organizační struktuře OSSZ Karviná.

Odpověď:

Dne 4.3.2021 bylo Okresní správě sociálního zabezpečení Karviná (dále jen „OSSZ Karviná“) doručeno Vaše podání ze dne 1.3.2021, kterým žádáte o poskytnutí informací ve smyslu zákona č. 106/1999 Sb., o svobodném přístupu k informacím, ve znění pozdějších předpisů. K obsahu Vaší žádosti je dle informací dostupných OSSZ Karviná možné uvést následující:

Jaké konkrétní příspěvkové organizace, ve smyslu § 4 odst. 1 písm. c) a d) zákona č. 134/2016 Sb. (dále i „ZVZ“), byly povinným subjektem zřízeny, a to od 1.1.1993 do dne vyhovění žádosti?

Povinný subjekt takové organizace nezřídil.

Jaké jiné právnické osoby, ve smyslu § 4 odst. 1 písm. e) bod 1. a bod 2. zákona č. 134/2016 Sb., byly povinným subjektem založeny, a to od 1.1.1993 do dne vyhovění žádosti?

Povinný subjekt takové právnické osoby nezaložil.

Jaké právnické osoby, které nespádají pod definici § 4 odst. 1 písm. e) bod 1. a bod 2. zákona č. 134/2016 Sb., byly povinným subjektem založeny, a to od 1.1.1993 do dne vyhovění žádosti?

Povinný subjekt takové právnické osoby nezaložil.

Jaké 3 nejvýznamnější zakázky byly uzavřeny v kalendářním roce 2020 na základě vertikální spolupráce dle § 11 zákona č. 134/2016 Sb.?

Povinný subjekt nezadává veřejné zakázky, které splňují výše uvedená kritéria. Veřejné zakázky pro povinný subjekt by v takovémto případě zadávala Česká správa sociálního zabezpečení, tj. ústředí České správy sociálního zabezpečení nebo Pracoviště České správy sociálního zabezpečení Ostrava.

Jaké 3 nejvýznamnější zakázky byly uzavřeny v kalendářním roce 2020 na základě horizontální spolupráce dle § 12 zákona č. 134/2016 Sb.?

Povinný subjekt nezadává veřejné zakázky, které splňují výše uvedená kritéria. Veřejné zakázky pro povinný subjekt by v takovémto případě zadávala Česká správa sociálního zabezpečení, tj. ústředí České správy sociálního zabezpečení nebo Pracoviště České správy sociálního zabezpečení Ostrava.

Jaké 3 nejvýznamnější veřejné zakázky byly uzavřeny v kalendářním roce 2020 s dodavateli, kteří nejsou veřejným zadavatelem podle ZVZ?

Povinný subjekt nezadává veřejné zakázky, které splňují výše uvedená kritéria. Veřejné zakázky pro povinný subjekt by v takovémto případě zadávala Česká správa sociálního zabezpečení, tj. ústředí České správy sociálního zabezpečení nebo Pracoviště České správy sociálního zabezpečení Ostrava.



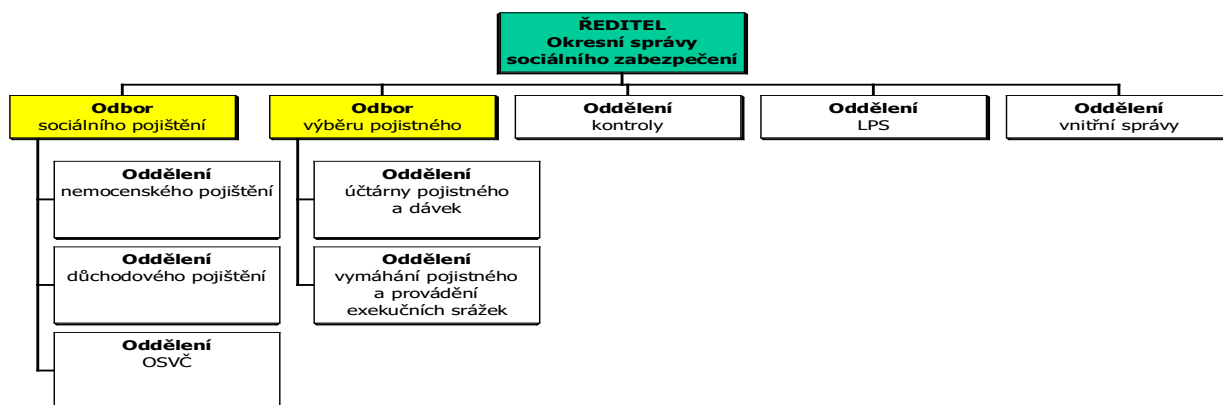
Jakým způsobem zajišťuje povinný subjekt dodržení zásady transparentnosti podle § 6 ZVZ ve vztahu k veřejným zakázkám malého rozsahu na právní služby nespádající pod výjimku dle § 29 písm. k) ZVZ?

Povinný subjekt nezadává veřejné zakázky, které splňují výše uvedená kritéria. Veřejné zakázky pro povinný subjekt by v takovémto případě zadávala Česká správa sociálního zabezpečení, tj. ústředí České správy sociálního zabezpečení nebo Pracoviště České správy sociálního zabezpečení Ostrava.

Jaká organizační složka státu je přímo nadřízená povinnému subjektu?

Pro účely hospodaření s majetkem státu je povinnému subjektu nadřízená Česká správa sociálního zabezpečení.

Prosím o sdělení struktury organigramu povinného subjektu (resp. popis své organizační struktury), včetně uvedení odborů, sekcí a oddělení, uvedení počtu zaměstnanců konkrétních odborů, oddělení a sekcí a vyjádření vztahu nadřízenosti a podřízenosti mezi nimi.



Útvar

Ředitel OSSZ Karviná
Ředitelka odboru sociálního pojištění
Ředitel odboru výběru pojistného
Oddělení nemocenského pojištění
Oddělení důchodové pojištění
Oddělení OSVČ
Oddělení účetní pojistného a dávek
Oddělení vymáhání pojistného a provádění exekučních srážek
Oddělení kontroly
Oddělení LPS
Oddělení vnitřní správy

Počet systemizovaných míst

1
1
1
28
14
11
7
18
13
19
7

Jakou internetovou adresu profilu zadavatele, včetně vlastního profilu zadavatele ve smyslu § 214 povinný subjekt používá?

Povinný subjekt nemá vlastní profil zadavatele.

Profil zadavatele – České správy sociálního zabezpečení:

<https://nen.nipez.cz/SeznamPlatnychProfiluZadavatele/MultiprofilZakladniUdajeOZadavatelem-116193059/MultiprofilZakladniUdajeOZadavatelem-116193059>